



## Service-Information

### Frontlader Waschvollautomat FL 5085/A

8570 508 10774

Letzte Änderung: 07.06.2008

Anlagedatum: 07.06.2008

---

<b>Ersatzteilliste</b>	<b>2</b>
<b>Technische Daten</b>	<b>4</b>
<b>Explosionszeichnung</b>	<b>8</b>
<b>Anschlußplan</b>	<b>10</b>
<b>Stromlaufplan</b>	<b>11</b>
<b>Programmablaufplan</b>	<b>12</b>

---

Die vorliegenden Serviceunterlagen sind ausschließlich für technisch qualifizierte Fachkräfte bestimmt, welche mit den entsprechenden einschlägigen Sicherheitsvorschriften vertraut sind.  
Änderungen vorbehalten

**Ersatzteilliste**

<b>Pos-Nr.</b>	<b>12NC</b>	<b>Beschreibung</b>
001 0	<b>4812 440 11024</b>	Gehaeuse + Fuesse AA, GW
011 0	<b>4812 462 48077</b>	Fuss einstellbar
013 0	<b>4812 462 48078</b>	Fuss fix
021 0	<b>4812 440 10888</b>	Frontblende GW
024 0	<b>4819 440 19897</b>	Rueckwand
025 0	<b>4812 404 38636</b>	Traeger Steuerung VBL
025 1	<b>4812 452 19849</b>	Halter Frontblende
030 0	<b>4812 440 10846</b>	Arbeitsplatte WH VBL GW
034 2	<b>4819 492 68458</b>	Befestigung
034 3	<b>4819 532 68243</b>	Buchse
040 0	<b>4819 417 19232</b>	Scharnier
053 0	<b>4812 440 89053</b>	Sockelblende GW
061 0	<b>4819 466 89453</b>	Gegengewicht ,oben
061 1	<b>4812 466 88746</b>	Gegengewicht unten, AA
081 4	<b>4812 529 18038</b>	Stosssdaempfer bis 1200
086 2	<b>4812 401 18412</b>	Stopfen Stosssdaempfer
110 0	<b>4812 498 78299</b>	Handgriff WH GW
130 0	<b>4819 417 38117</b>	Verschluss
130 1	<b>4819 535 38062</b>	Drehstift Haken
141 0	<b>4819 450 69519</b>	Schauglas
143 0	<b>4812 440 10894</b>	Tuer kpl. WH VBL GW
143 1	<b>4812 440 10847</b>	Fensterrahmen WH VBL GW
144 0	<b>4812 532 28943</b>	Rahmen Schaugl. GW
144 1	<b>4819 466 89077</b>	Platte Tuerrahmen
190 0	<b>4812 466 68775</b>	Manschette
190 1	<b>4819 492 38119</b>	Schelle Manschette innen
190 2	<b>4819 492 68515</b>	Schelle Manschette aussen
200 0	<b>4812 418 18481</b>	Bottich AA
201 0	<b>4812 464 48181</b>	Boden Behaelter kpl., 800
201 1	<b>4819 532 88052</b>	Ring
201 2	<b>4812 464 48183</b>	Boden Behaelter, 800
210 0	<b>4812 535 78078</b>	Trommelkreuz 800
220 0	<b>4812 418 18544</b>	Trommel 800, ALPHA, Tatry
220 1	<b>4812 418 18545</b>	Trommel kpl., 800, ALPHA, Tatry
228 0	<b>4812 418 18212</b>	Platte
271 0	<b>4819 358 18143</b>	Riemen
272 0	<b>4812 528 88123</b>	Riemenscheibe bis 1000, Tatry
292 0	<b>4819 466 69797</b>	Dichtung Behaelter
301 0	<b>4812 452 13647</b>	Schalterleiste FL 5085/A GW
331 0	<b>4812 412 79149</b>	Knopf Timer 800, VBL
332 0	<b>4812 513 18133</b>	Taste Optionen GW
335 0	<b>4812 414 58235</b>	Knopf Thermost. WH VBL GW
336 0	<b>4812 414 58236</b>	Knopf Potent. 800 GW
339 0	<b>4812 233 18006</b>	Adapter f. Knopf
351 0	<b>4812 134 48316</b>	Signallampe
401 0	<b>4812 361 58394</b>	Motor MCA 38/800/AA
421 0	<b>4812 121 18142</b>	Entstoerfilter 1,00 uF
430 0	<b>4819 360 18189</b>	Laugenpumpe
451 0	<b>4812 259 28835</b>	Heizelement 2050 W,230 V
490 0	<b>4819 321 18136</b>	Netzkabel 2m SA

<b>Pos-Nr.</b>	<b>12NC</b>	<b>Beschreibung</b>
491 0	<b>4812 321 28367</b>	Zugentlastung
502 0	<b>4812 282 19864</b>	Timer ALPHA
572 0	<b>4812 271 28506</b>	Magnetventil einfach
583 0	<b>4812 271 28527</b>	Niveauschalter 1000
620 3	<b>4819 410 28998</b>	Schalter Optionen
621 0	<b>4819 410 29004</b>	Schalter Ein / Aus
622 0	<b>4812 273 48002</b>	Wahlschalter f. Temp./Drehz.
630 0	<b>4819 276 18416</b>	Tuerverriegel.
691 0	<b>4812 282 19485</b>	Sensor NTC
701 0	<b>4812 530 29329</b>	Zulaufschlauch EN 11770 Reflex
702 0	<b>4812 530 29128</b>	Schlauch Einspuelbeh./Ventil
707 0	<b>4812 526 48033</b>	Duese schwenk 4
707 1	<b>4812 526 48028</b>	Duese Einspuelung
708 1	<b>4812 530 48358</b>	Kruemmer Einspuelbeh./Bottich
711 0	<b>4812 418 68294</b>	Waschmittelk. GW
712 0	<b>4812 418 68295</b>	Schublade VBL GW
713 0	<b>4812 418 89019</b>	Klappe Einspuelb. 4x GW
717 0	<b>4812 321 38022</b>	Bowdenzug
717 1	<b>4812 321 38013</b>	Hebel , Duese
717 2	<b>4812 321 38012</b>	Justier-Element
717 3	<b>4812 278 88018</b>	Gleitstueck
717 5	<b>4812 233 18003</b>	Nocken 4 K. inkl. Adapter WH
718 0	<b>4812 526 48168</b>	Saugheber GW
718 1	<b>4812 418 89022</b>	Trennteil 4 K.
753 1	<b>4819 418 68234</b>	Luftkammer
754 0	<b>4819 526 48255</b>	Ablaufkruemmer Bottich/Pumpe
754 1	<b>4812 530 28832</b>	Verschluss eco
781 0	<b>4819 530 29035</b>	Ablaufschlauch
783 0	<b>4812 530 29306</b>	Schlauch Niveauschalter
787 0	<b>4812 530 29129</b>	Schlauch,Entl.
794 5	<b>4812 530 58098</b>	Dichtung Luftkammer
900 0	<b>4812 255 18205</b>	Halter Niveauschalter
901 0	<b>4819 401 18529</b>	Schlauchschele Bottich unten
901 1	<b>4819 401 18174</b>	Schlauchschele 25-45
901 2	<b>4812 401 18501</b>	Schlauchschele 19,2 mm
901 3	<b>4819 401 18882</b>	Klemme
901 6	<b>4819 401 18436</b>	Schlauchschele
902 1	<b>4812 255 18204</b>	Halter Ablaufschlauch
914 0	<b>4812 505 18371</b>	Mutter M 12
931 0	<b>4812 492 38392</b>	Tragfeder VASCA
932 0	<b>4819 492 68666</b>	Feder
932 5	<b>4812 492 38359</b>	Feder , Duese
941 0	<b>4819 520 18041</b>	Kugellager 6203-2Z
941 1	<b>4819 903 00802</b>	Kugellager 6204-2ZR
951 0	<b>4819 530 58046</b>	Wellendichtring
990 0	<b>4819 310 39124</b>	Montagesatz ,Gewicht oben
990 1	<b>4819 310 38684</b>	Montagesatz ,Gewicht unten
990 2	<b>4819 310 39099</b>	Zubehoer Set Trommelkreuz
993 1	<b>4812 290 18031</b>	Klemme Heizung+Schraube

## Technische Daten

### Abmessungen + Gewicht

Abmessungen Gerät	
Höhe .....	85 cm
Breite .....	59.5 cm
Tiefe .....	54 cm
Gewicht	
Brutto .....	~71 kg
Netto .....	~67 kg

### Elektrische Basisdaten

Spannung .....	230 V $\pm$ 10%
Frequenz .....	50 Hz
Sicherung .....	10 A
Anschlusswert .....	~2.3 kW

### Trommeldaten

Inhalt .....	42 l
Waschdrehzahl .....	54 rpm
Schleuderdrehzahl max. ....	800 rpm

### Fassungsvermögen (Trockenwäsche)

Baumwolle farbig .....	5 kg
Baumwolle rapid .....	3 kg
Baumwolle kurz .....	3 kg
Pflegeleicht .....	2.5 kg short
Feinwäsche .....	1.5 kg
CHRONO .....	3 kg
Wolle .....	1 kg
Handwäsche Seide .....	1 kg

### Niveauschalter

Bauart

*1-level pressoswitch  
with overflow contact*

Typ .....	Bitron (Elbi) 760
Nennspannung .....	230 V
Wasserniveau	
Niveau 1	
<i>(11 - 12/14)</i>	
Schaltpunkt .....	75 $\pm$ 5 mmWc
Rückschaltpunkt .....	48 $\pm$ 5 mmWc
Überlauf .....	(11 - 16) 300 $\pm$ 20 mmWc

Wasserstand in der Trommel ..... 80 ± 10 mm  
Nennstrom  
Kontakte

11 - 12	4 (4)A
11 - 12 (heater. prot.)	0.1 (0.1)A
11 - 14	16 (4)A
11 - 16	1 (1)A

## Türverriegelung

Typ ..... BP P/5 - R  
Bauart ..... Switch with PTC heater of bimetal  
Verriegelungszeit ..... ≤ 6"  
Entriegelungszeit ..... ≤ 180"  
Nennspannung ..... 230 (90 - 264) V  
Nennstrom  
Kontakt ..... 4 - 5 ..... 16 (4) A

## Heizung

Bauart ..... Tubular heating element with NTC - sensor  
Nennspannung ..... 230 + 10%, -15% V  
Gesamtleistung ..... 2050 W ± 5%  
Widerstand (20 °C) ..... 23.9 Ω ± 5%  
Überhitzungsschutz (Ausschalttemperatur) ..... 152 °C Leakage current (< 99 °C) < 0.8 mA  
NTC-Fühler  
Widerstand NTC

0 °C	35.9	kΩ ±5.8%
30 °C	9.8	kΩ ±3.7%
40 °C	6.6	kΩ ±3.1%
50 °C	4.6	kΩ ±2.6%
60 °C	3.2	kΩ ±2.0%
70 °C	2.3	kΩ ±2.5%
95 °C	1.1	kΩ ±3.7%

## Zulaufventil

Typ ..... 1-way valve for cold water, electrical connection with Rast 2.5  
Wassertemperatur ..... <60 °C  
Durchflußmenge ..... > 1 bar ..... 8 l/min ± 15%  
Druckbereich ..... 0.2 bar - 10 bar  
Nennspannung ..... 220 V - 240 V  
Frequenz ..... 50 Hz  
Nennstrom ..... 35 mA  
Nennwiderstand ..... 3.8 k Ω ± 10%  
Gesamtleistung ..... 7.7 W ± 10%

## Laugenpumpe

(synchronous)

Typ .....	57085
Nennspannung .....	230 V
Nennstrom	
max. ....	0.3/0.5 A
Gesamtleistung .....	35 W
Drehzahlen .....	3000 rpm
Frequenz .....	50 Hz
Wicklungswiderstand .....	(20 °C) 162 Ω
Nennkapazität .....	20 ± 2 l/min

0.55 - 1.0 m

Position des Ablaufschlauches .....	0.55 m - 1.0 m
-------------------------------------	----------------

## Steuerung

Typ .....	AA1-31670015
Elektronik unprogrammiert .....	4619 710 73371
CB programmiert .....	4619 751 53231
Positionen	
Programme .....	32

## Motor

Typ .....	MCA 38/64-148/TAT
Uebersetzungsverhältnis .....	i = 1:17.3
Widerstände Anschlüsse .....	(20 °C)
Stator (volles Feld) .....	2.15 Ω ± 7%
Rotor .....	2.46 Ω ± 7%
Tachogenerator .....	68.7 Ω ± 7%
Eingangsleistung	
Waschen .....	(230 V AC) 210 W ± 7%
Spülen .....	305 W ± 7%
Schleudern .....	340 W ± 10%

## Funkentstörfilter

Betriebsspannung .....	275/250 V
Nennstrom .....	16 A
Frequenz .....	50/60 Hz
Nennkapazität .....	240/250nFX1+2x22nFY ± 20%
Nennwiderstand .....	1 M Ω ± 5%
Ableitstrom .....	≤ 4.15 (2 x 2.075) mA

(u = 250 V AC)

**Hauptschalter**

Typ ..... SC0A2A104410  
 Nennspannung ..... 250 V  
 Nennstrom ..... 16 (5) A  
 Pole ..... 2  
 Funktion ..... Normally opened  
 Anschluss ..... in RAST 5 ..... 6.3 pins

**Option Schalter**

Nennspannung ..... 5 V DC  
 Nennstrom ..... 1 mA  
 Pole ..... 1  
 Funktion ..... Normally opened  
 Anschluss ..... RAST 2.5

**Signallampe**

Typ ..... 17.8  
 Nennspannung ..... 230 V

**Wahl Temperatur/ Umdrehung**

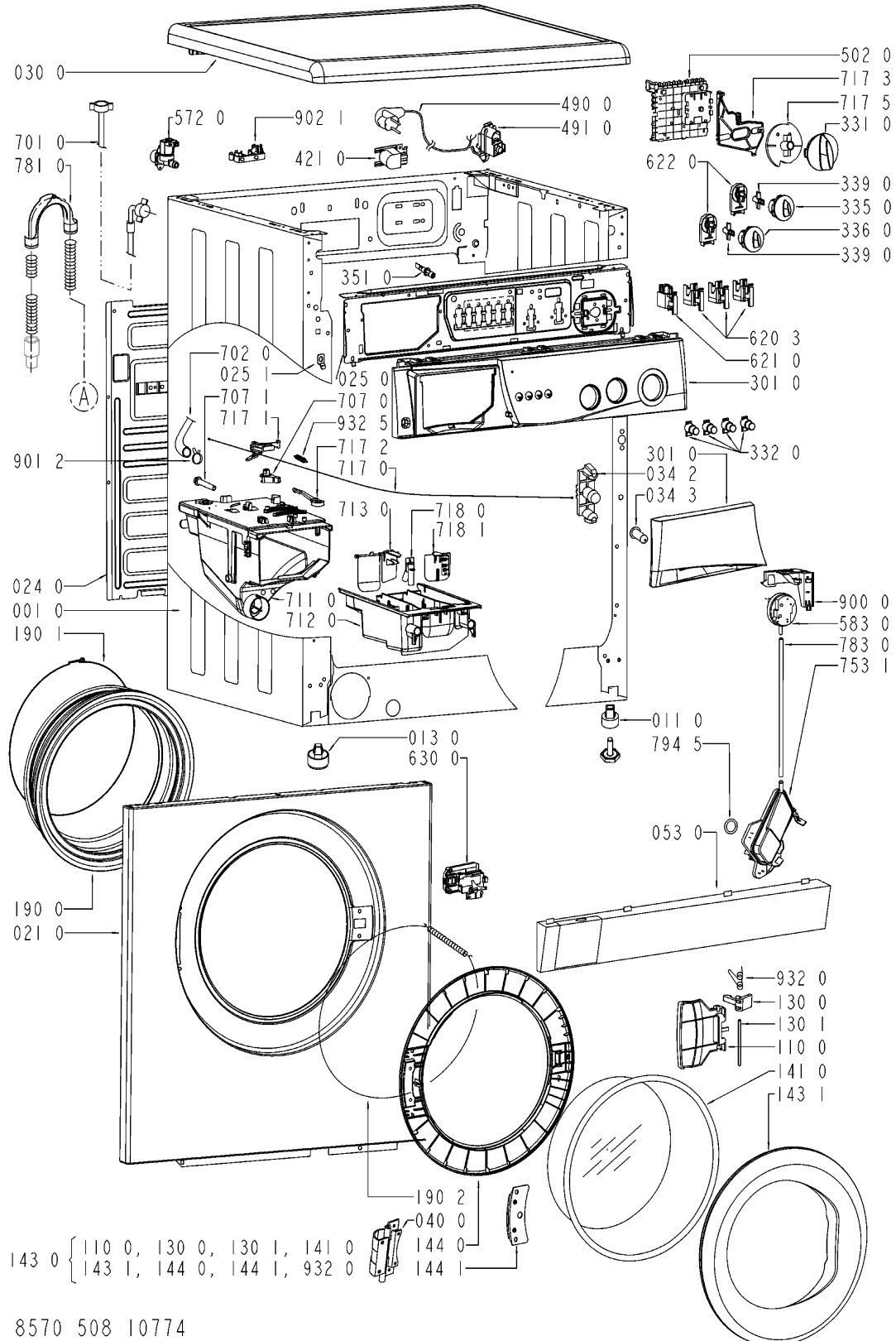
Positionen ..... 7  
 Typ ..... 04-0084.0006  
 Nennspannung ..... 5 V DC  
 Nennstrom ..... 1 mA  
 Pole ..... 1  
 Anschluss ..... RAST 2.5  
 Widerstand

5 - 6		
Position 1	<10	$\Omega \pm 5\%$
exact	k	$\Omega \pm 5\%$
exact	k	$\Omega \pm 5\%$
exact	k	$\Omega \pm 5\%$
exact	k	$\Omega \pm 5\%$
exact	k	$\Omega \pm 5\%$
exact	k	$\Omega \pm 5\%$

**Drucktastenschalter**

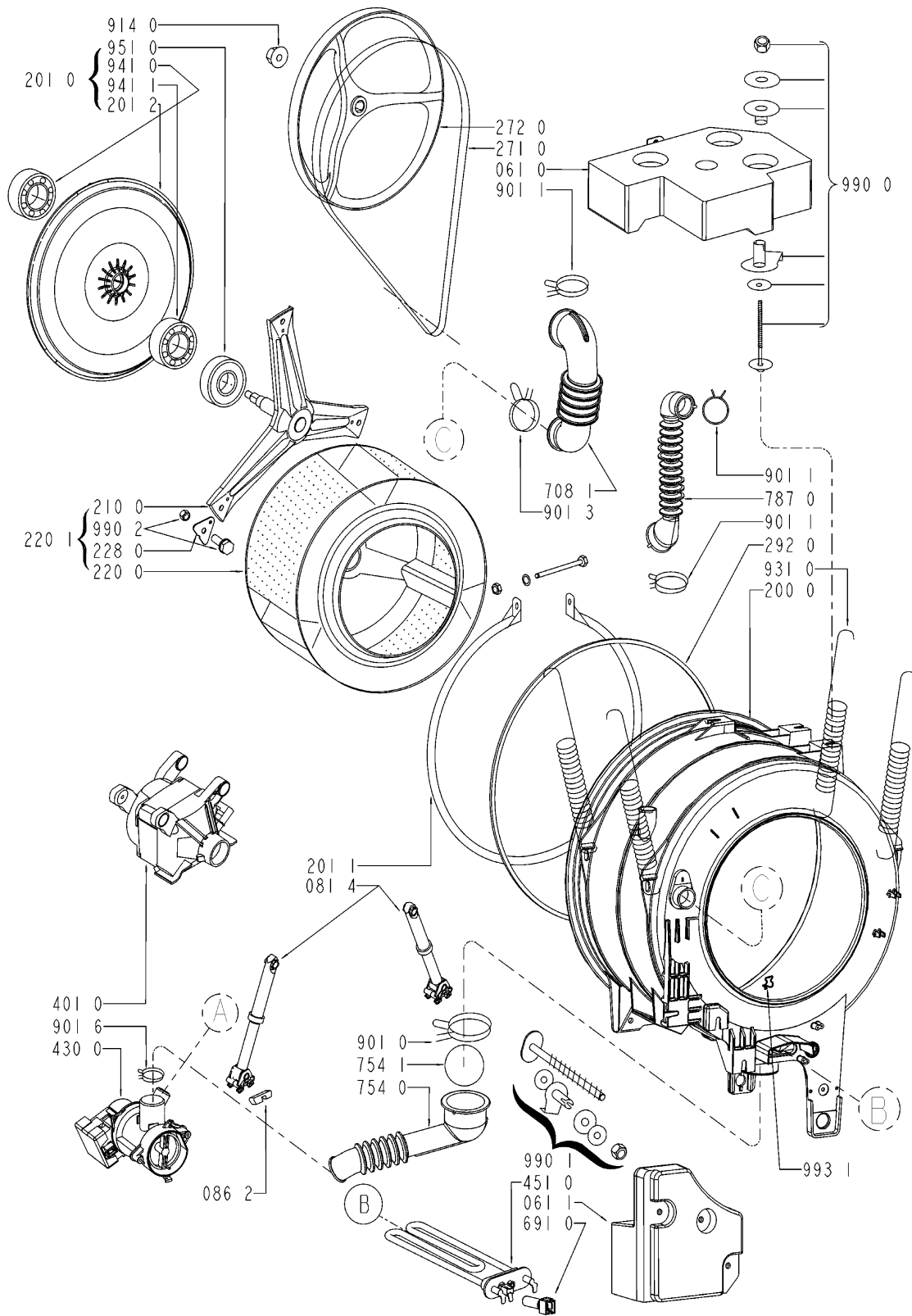
Ein/ Aus ..... SM  
 Rapid ..... OPT. 1  
 Intensiv Spülen ..... OPT. 2  
 Spülstopp ..... OPT. 3

## Explosionszeichnung



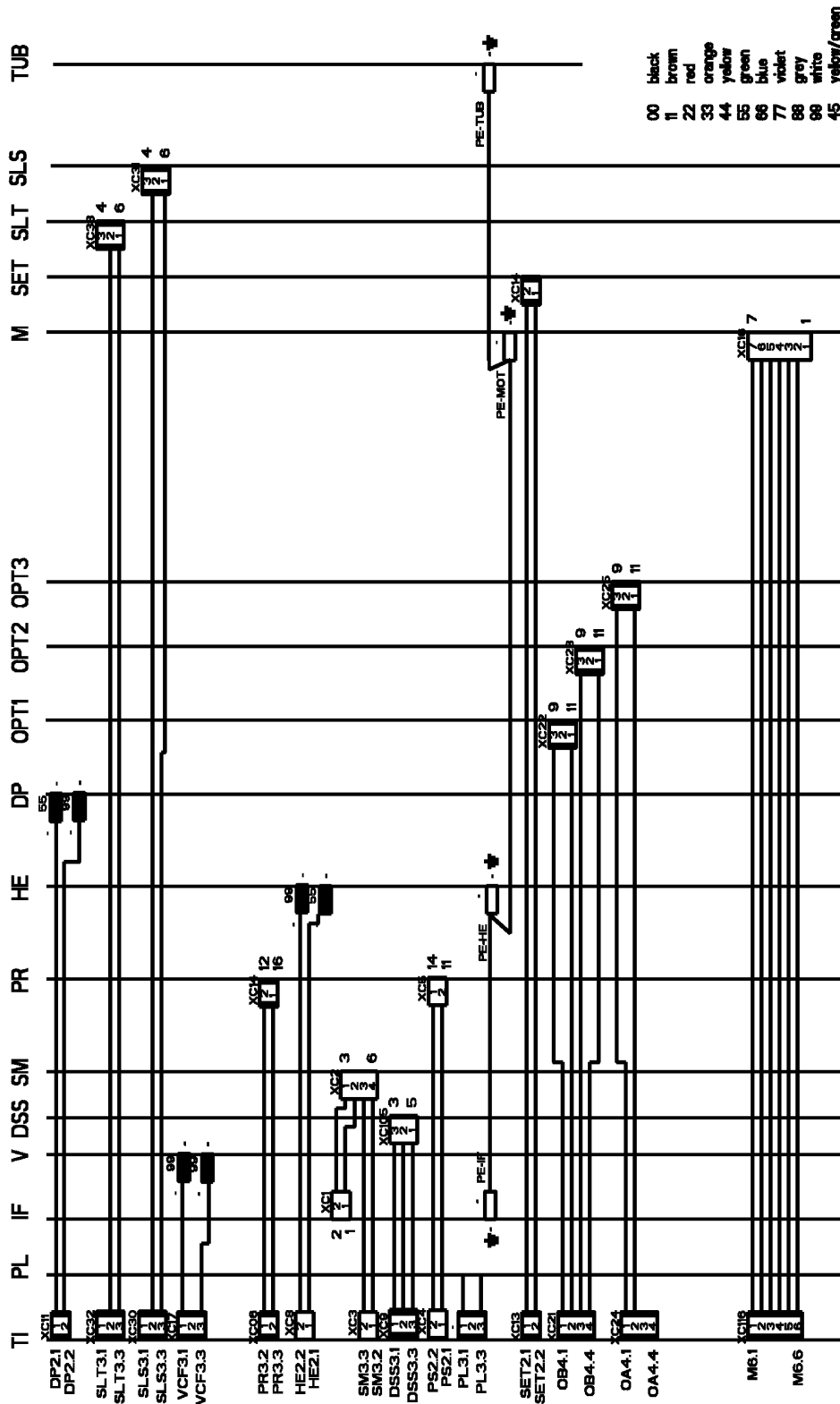
8570 508 10774

## Explosionszeichnung



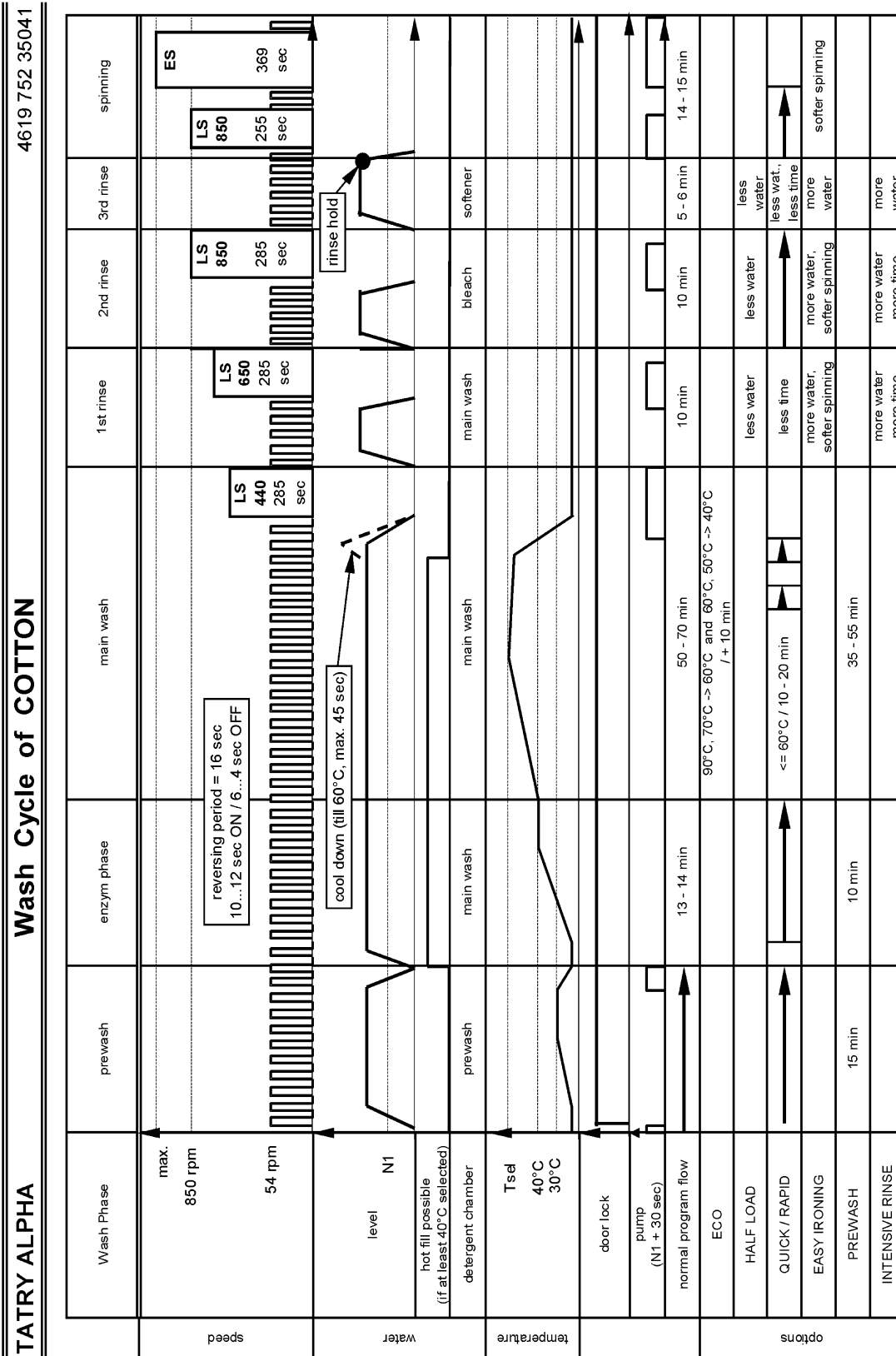
8570 508 10774

## Anschlußplan

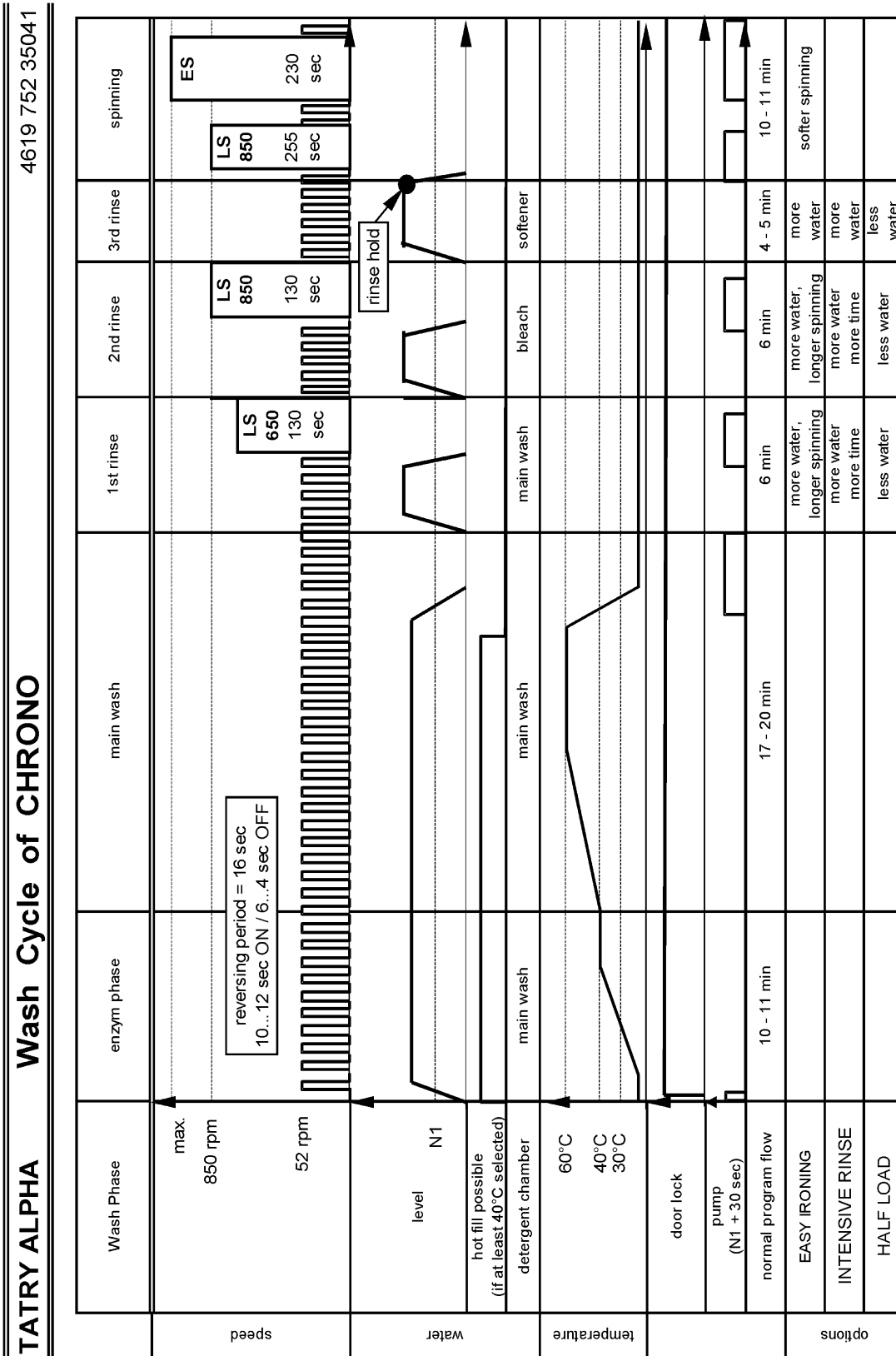




## Programmablaufplan

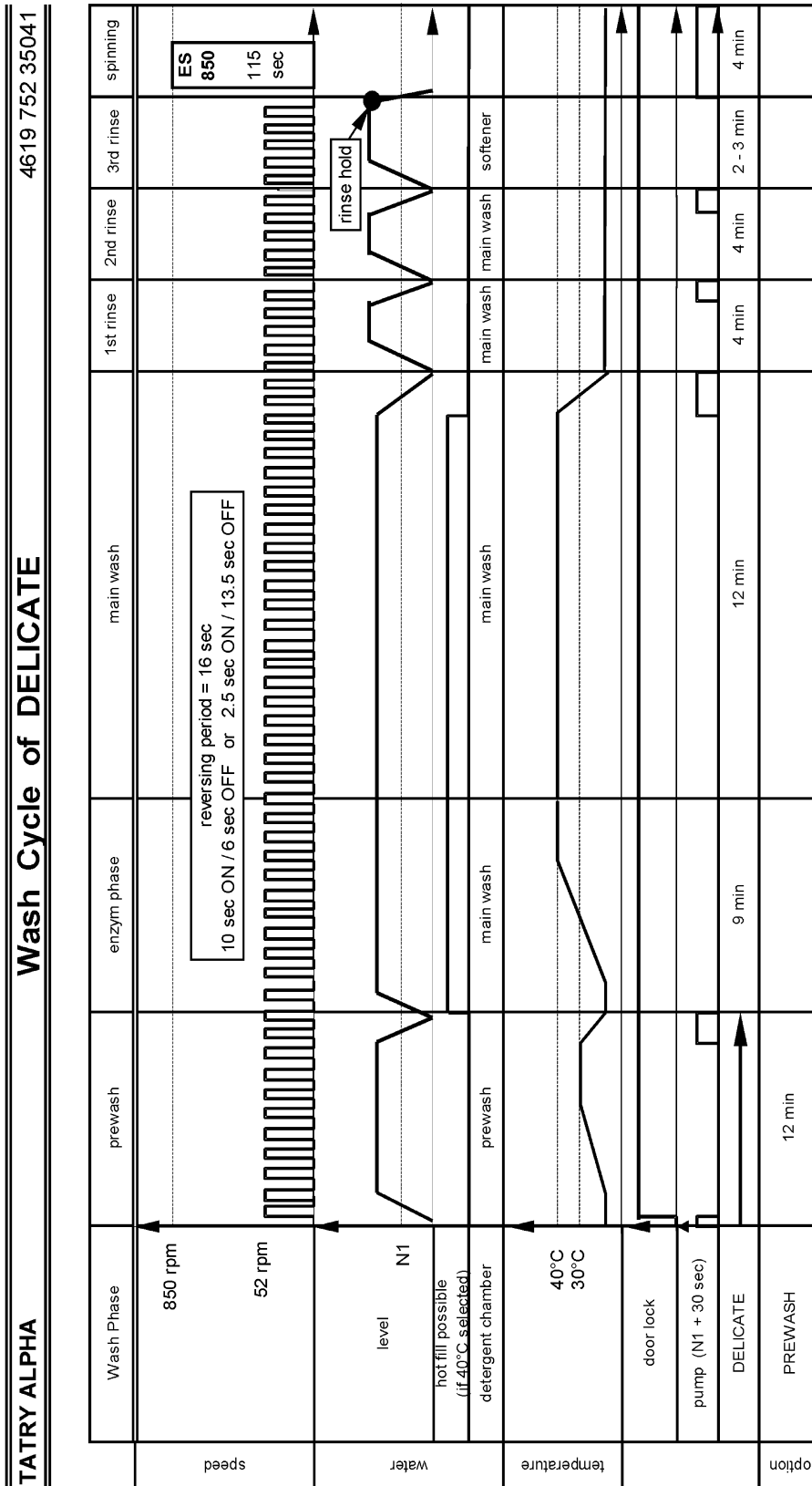


## Programmablaufplan





## Programmablaufplan





## Programmablaufplan

4619 752 35041

### Spinning Profiles

TATRY ALPHA

