

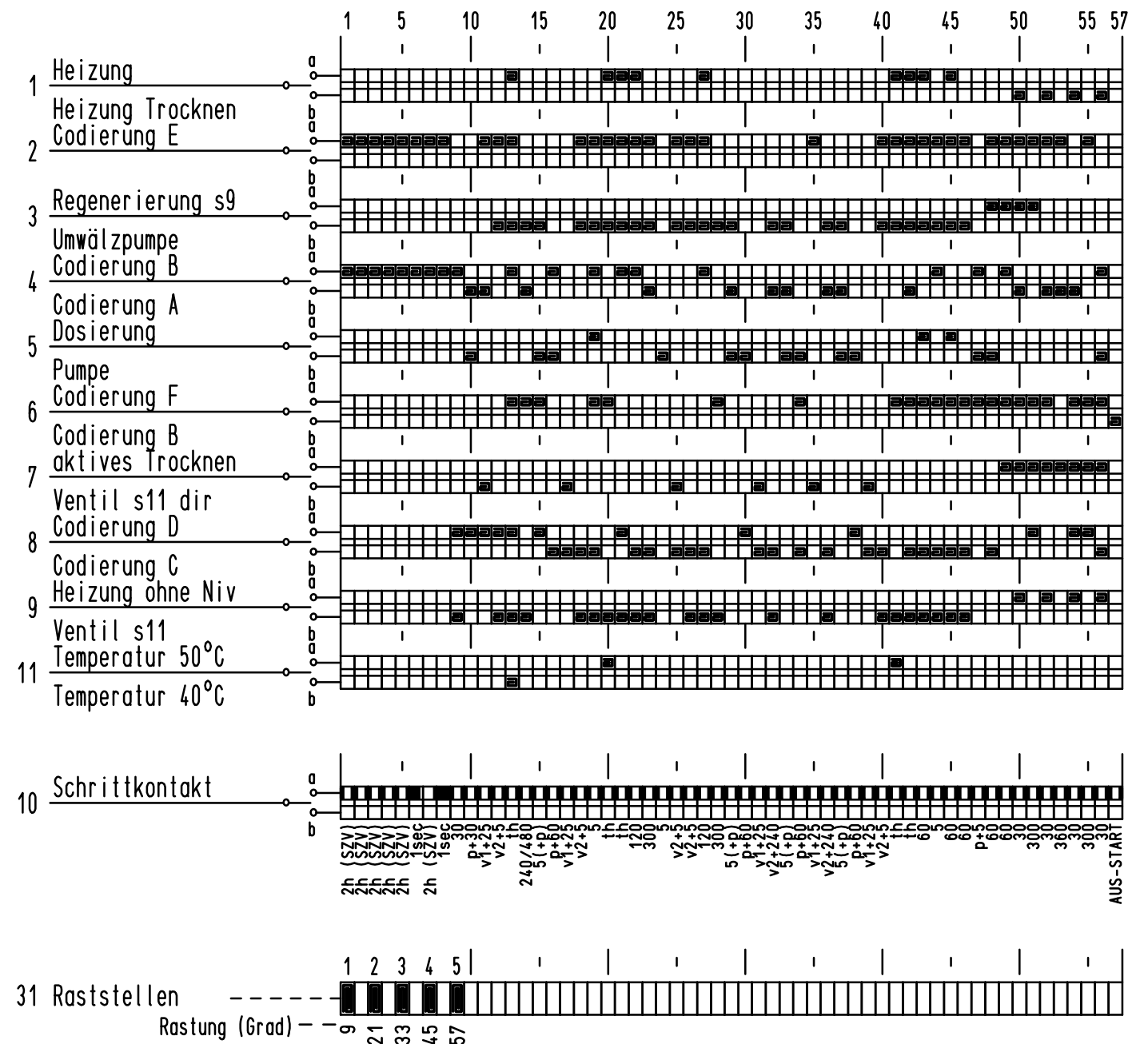
Farbkennzeichnung
Colour code
Repère couleurs

- bg** = beige, beige, beige
- bl** = blau, blue, bleu
- br** = braun, brown, marron
- gr** = grau, grey, gris
- or** = orange, orange, orange
- rs** = rosa, pink, rose
- rt** = rot, red, rouge
- sw** = schwarz, black, noir
- tk** = türkis, turquoise, turquoise
- tr** = transparent, transparent, transparent
- vi** = violett, purple, violet
- ws** = weiß, white, blanc
- blv** = blau/violett, blue/purple, bleu/violet
- bro** = braun/orange, brown/orange, marron/orange
- gg** = grün/gelb, green/yellow, vert/jaune
- orv** = orange/violett, orange/purple, orange/violet
- rsb** = rosa/blau, pink/blue, rose/bleu
- rsw** = rosa/weiß, pink/white, rose/blanc
- sws** = schwarz/violett, black/purple, noir/violet
- tkr** = türkis/rot, turquoise/red, turquoise/rouge
- viw** = violett/weiß, purple/white, violet/blanc

- A (ASG)** = Anschlußgehäuse
Mains terminal block
Boîtier de raccordement
- B (b3)** = Programmschaltwerk
Programme selector
Programmateur
- D (s7/8)** = Dosierkombination
Detergent and rinse-aid dosage
Doseur de rinçage
- D (s22)** = Thermoventil Trocknen
Thermo Valve Drying
Electrovanne Thermique
- E/V= (s11/s20)** = Weichwasserventil
Soft water valve
Electrovanne d'eau adoucie
- E/A** = Eingabe/Ausgabe Elektronik
Input/Output Module
Entrée/Sortie Module
- F (SZV)** = Startzeitvorwahl
Variable start time
Départ différé
- F (PAA)** = Programmablaufanzeige
Programme sequence indicator
Platine d'affichage déroulement programme
- H (h6)** = Bereitschaftslampe
Illuminated "on" indicator
Lampe témoin mise en marche
- H (h14)** = Klarspülnachfüllanzeige
Rinse-aid level indicator
Témoin ravitaillement liquide rin.
- H (h15)** = Salznachfüllanzeige
Salt refill indicator
Témoin remplissage sel
- K (k1)** = Motorkondensator
Motor capacitor
Condensateur moteur
- K (k5)** = Störschutzfilter
Noise suppression filter
Condensateur anti-parasite
- L (f16)** = Überflutungsschalter
Anti-flood switch
Microrupteur antidébordement
- M (m8)** = Umwälzpumpe
Circulation pump
Pompe de recyclage
- M (m14)** = Drehschiebermotor
Rotary distributor motor
Moteur de commande tourniquet
- M (g1)** = Tachogenerator
Tacho generator
Génératrice Tachymétrique
- M (M18)** = Gebläse Trocknen
Fan Drying
Ventilateur Séchage
- N (fN)** = Druckwächter (Normalniveau)
Pressure switch (normal level)
Pressostat (niveau normal)
- NS** = Drucksensor
Pressure Sensor
Capteur de pression
- O (b62)** = Reedschalter
Dosierkombination
Reed relay detergent an rinse-aid dosage
Relais REED doseur détergent
- O (b91)** = Reedschalter
Regenerierdosierung
Reed relay dosage for water re-generation
Relais REED doseur régénération
- O (b92)** = Reedschalter Salzgefäß
Reed relay salt container
Relais REED bac à sel
- O (b95)** = Reedschalter Sprüharm
Reed Relay Spray Arm
Relais REED Bras Arrosage
- P (m3)** = Entleerungspumpe
Drain pump
Pompe de vidange
- R (r1)** = Heizung
Heater
Résistance de chauffage
- R (c2)** = Heizungsschütz
Heater relay
Relais de chauffage
- S (b7)** = Vorwahlschalter
Pre-selection switch
Sélecteur
- T (f5)** = Thermostat 40°C
Thermostat 40°C
Thermostat 40°C
- T (f8)** = Thermostat 50° C / 55° C
Thermostat 50° C / 55° C
Thermostat 50° C / 55° C
- T (f9)** = Thermostat 65° C
Thermostat 65° C
Thermostat 65° C
- T (f10)** = Sicherheitsthermostat
Safety thermostat
Thermostat de sécurité
- T (f30)** = NTC Fühler
Sensor NTC
Sonde CTN
- U (s17)** = Aqua-Alarm Summer
Aqua alarm buzzer
Signal acoustique aqua-alarne
- V (s9)** = Regenerierventil
Regeneration valve
Electrovanne de régénération
- X** = Verteiler
Distributor
Borne de distribution
- Y (b13)** = mechanische Startzeitvorwahl
Variable start time
Démarrage différé commande mécanique
- Z (b6)** = Türschalter
Door switch
Inter de porte
- (b66)** = Optionstasten 1/2, SZV, Gebläsetrocknen
Push Buttons 1/2, SZV, Fan Drying
Ventilateur
- (b96)** = Türschalter Beleuchtung
Door switch Lamp
Inter porte lampe
- (h11)** = Beleuchtung Spülbehälter
Illumination Tub
Eclairage Cuve
- (m2)** = PGS-Motor
PGS-Motor
Micro-moteur programmeur
- (m4)** = Transformator
Transformer
Transformateur
- (s10)** = PGS-Kupplungsmagnet
PGS clutch solenoid
Electro-aimant du programmeur

Allgemeine Merkmale		general data	
Betriebsspannung	operating voltage	V	230
Abmessungen (H x B x T)	measurements	cm	Standgerät 85 x 60 x 60
			Einbaugerät 82 - 87 x 60 x 57
Fassungsvermögen (Maßgedecke)	capacity (standard place settings)	N	12
Gesamtleistungsaufnahme	power draft gesamt	W	3400 / 2200
Wassermenge im Bottich (ca.)	Water capacity in tub	l	ohne Drehschieber without rotary distributor 4,5
			mit Drehschieber with rotary distributor 3,5
Wasserdruck (max./min)	water pressure (max/min)	N/cm2	100/10
Technische Merkmale		technical features	
Ablaufpumpe	drain pump		
max. Druckhöhe	max. height	cm	100
Förderleistung	pump rate	l/min	15
Leistungsaufnahme	power input	W	30
Wicklungswiderstand	winding resistance	Ω	170
Dosierkombination	dispenser combination		
Dosierbereich	dosing area	cm3	1,7 – 6,5
Widerstand	resistor	Ω	1360
Regenerierventil	regenerating valve		
Widerstand	resistor	Ω	3000
Wassereinzulaufventil	water inlet valve		
Förderleistung	delivery rate	l/min	4
Spulenwiderstand	winding resistance	Ω	3750 – 4000
Heizwiderstand	heater resistance		
1. Heizstab Leistungsaufnahme	1. element power input	W	1820 2520 3135
Widerstand	resistor	Ω	29,1 21 16,9
Thermostat	thermostat		
Temperatur	temperature	°C	55 50 63 40
Kennfarbe	color		schwarz/black grau/gray rot/red weiß/white
Sicherheits-Thermostat	safety thermostat		
Temperatur	temperature	°C	75
Umwälzpumpe	circulation pump		ohne Drehschieber without rotary distributor
			mit Drehschieber with rotary distributor
Frequenz	Frequenz	Hz	50 60 50 60
Betriebskondensator	motor operating capacitor	µF	4 4 4 4
Leistungsaufnahme/-abgabe	power input / output	W	100/50 100/50 100/30 100/30
Drehzahl	rotary speed	min-1	2825 2825 2815 2815
Stromaufnahme	current input	A	0,6 0,6 0,6 0,6
Widerstand der Hauptwicklung	main winding resistance	Ω	50,5 34,8 59 45,8
Widerstand der Hilfswicklung	auxiliary winding resistance	Ω	160 106 146 118
Widerstand Tachogenerator	tacho winding resistance	Ω	213 213
Drehschieberantrieb			
Drehzahl	rotary speed	min-1	0,52
Widerstand	resistor	Ω	9300
Druckwächter	pressure switch		
Schaltwert/Rückschaltwert	switch on/off pressure	mmWs	65/45
Transformator	transformer		
Spannung primar/sekundär	voltage primary/secondary	V	230/11
Stromaufnahme primar/sekundär	power input primary / second.	mA	70/909
Widerstand	resistor	Ω	415/1,95
Gebälse	fan		
Widerstand	resistor	Ω	740
Drehzahl	rotary speed	min-1	2150

6-stufige Regenerierdosierung					
6-phase regeneration dosage					
Härtebereichsschalter	Härtebereich		Salz	Restwasserhärte	
	water hardness			Residual water hardness	
hardness range switch	D	F	Salt	D	F
1	-14 °d	-25 °f	16 g	< 3 °d	< 5 °f
2	-21 °d	-37 °f	19 g	< 4 °d	< 7 °f
3	-28 °d	-50 °f	28 g	< 4 °d	< 7 °f
4	-35 °d	-62 °f	45 g	< 5 °d	< 9 °f
5	-50 °d	-89 °f	55 g	< 6 °d	< 11 °f
6	-70 °d	-125 °f	110 g	< 8 °d	< 14 °f



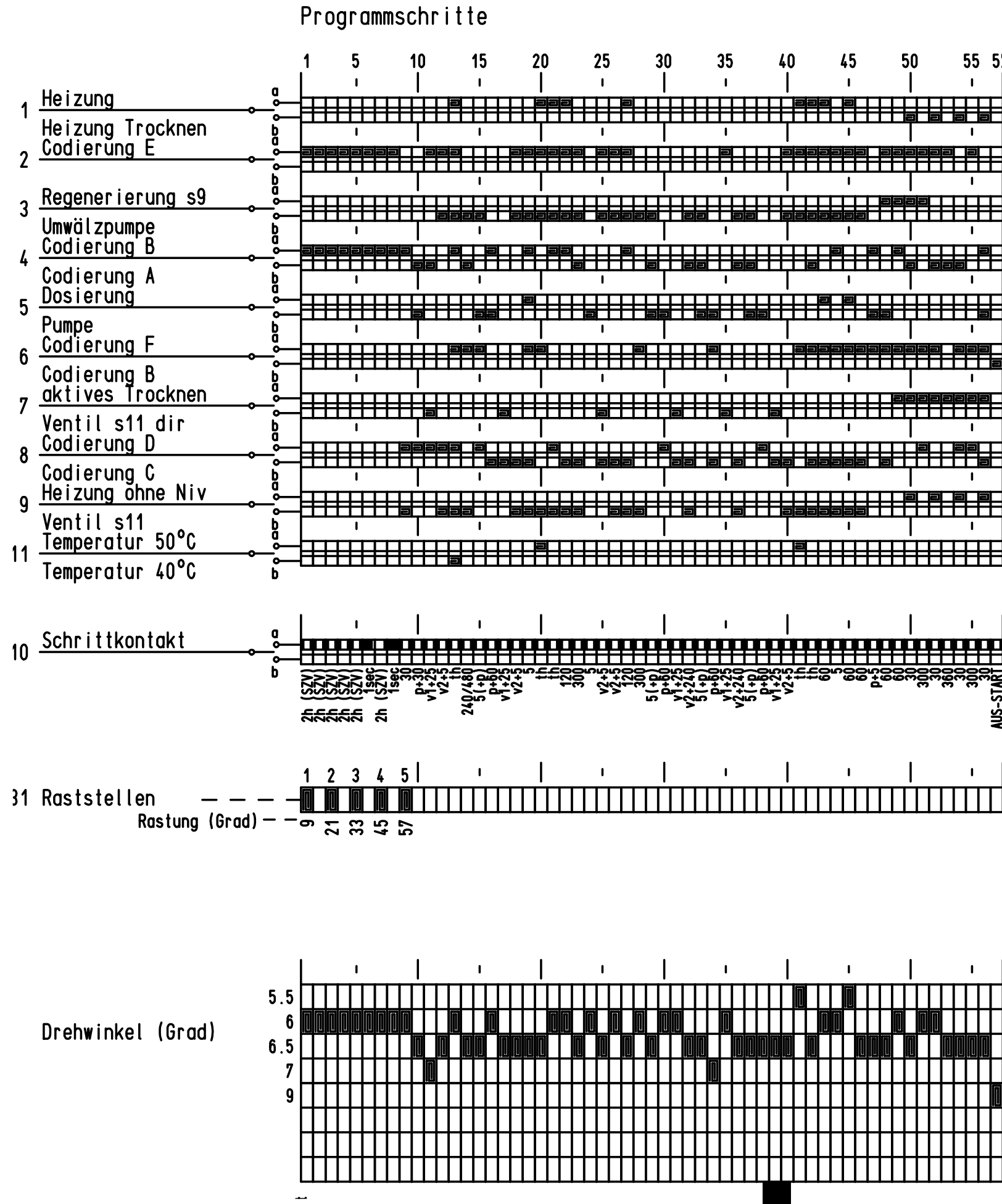
- | | | | |
|---|--|---|--|
| aktives Trocknen
Fan Drying
Séchage par ventilateur
Codierung
Encoding
Code
Dosierung
Dispenser
Dosage
Drehwinkel (Grad)
Angle of rotation (°)
Angle de rotation (°)
Heizung
Heater
Chauffage
Heizung o. Niv.
Heater as from Pressure switch reset
Chauffage sans asservissement niveau
Pumpe
Pump
Pompe de vidange
Pumpe wahlw.
Pump optional
Pompe facultative | Raststellen
Notch position
Positions d'arrêt
Rastung (Grad)
Notch Position (°)
Positions d'arrêt (°)
Regenerierung s9
Regeneration
Régénération
Schleichgang 70°C
Fast advance 70°C
Avancement rapide 70°C
Schleichgang 1/2
Fast advance 1/2
Avancement rapide 1/2
schnell
quick
Rapide
Schrittkontakt
Step contact
Contact pas à pas
Stop-Überbrückung
Stop bridging
Stop annulation | Temperatur
Temperature
Température
Therm. gesteuert
Temp. controlled
Commande thermique
Timer ab Niv.
Timer as from level
Programmateur à partir de niveau
Timer direkt
Timer direct
Programmateur direct
Timer o. Niv.
Timer as from pressure switch reset
Programmateur par niveau
Timer Temp Reinigen
Timer Temperature Wash
Programmateur température lavage
Umwälzpumpe ab Niv.
Circulation pump as from level
Pompe de recyclage
Umwälzpumpe dir.
Circulation Pump direct
Pompe de recyclage directe | Ventil s11 dir.
Valve s11 direct
Electrovanne s11 directe
Ventil s11
Valve s11
Electrovanne s11
Vorsteuerscheibe
Preselection Cam
Came de commande présélection
Zeit
Time
Temps
Zeitdehnung
Time dilatation
Ecartement de temps |
|---|--|---|--|

Geschirrspüler

Dishwashers
Lave-vaisselle

Signalbelegungsplan Nr. 16 175 650

Programm Chart
Schéma d'ouverture et de fermeture des contacts



aktives Trocknen
Fan Drying
Séchage par ventilateur

Codierung
Encoding
Code

Dosierung
Dispenser
Dosage

Drehwinkel (Grad)
Angle of rotation (°)
Angle de rotation (°)

Heizung
Heater
Chauffage

Heizung o. Niv.
Heater as from Pressure switch reset
Chauffage sans asservissement niveau

Pumpe
Pump
Pompe de vidange

Pumpe wahlw.
Pump optional
Pompe facultative

Raststellen
Notch position
Positions d'arrêt

Rastung (Grad)
Notch Position (°)
Positions d'arrêt (°)

Regenerierung s9
Regeneration
Régénération

Schleichgang 70°C
Fast advance 70°C
Avancement rapide 70°C

Schleichgang 1/2
Fast advance 1/2
Avancement rapide 1/2

schnell
quick
Rapide

Schrittkontakt
Step contact
Contact pas à pas

Stop-Überbrückung
Stop bridging
Stop annulation

Temperatur
Temperature
Température

Therm. gesteuert
Temp. controlled
Commande thermique

Timer ab Niv.
Timer as from level
Programmateur à partir de niveau

Timer direkt
Timer direct
Programmateur direct

Timer o. Niv.
Timer as from pressure switch reset
Programmateur par niveau

Timer Temp Reinigen
Timer Temperature Wash
Programmateur température lavage

Umwälzpumpe ab Niv.
Circulation pump as from level
Pompe de recyclage

Umwälzpumpe dir.
Circulation Pump direct
Pompe de recyclage directe

Ventil s11 dir.
Valve s11 direct
Electrovanne s11 directe

Ventil s11
Valve s11
Electrovanne s11

Vorsteuerscheibe
Preselection Cam
Came de commande
présélection

Zeit
Time
Temps

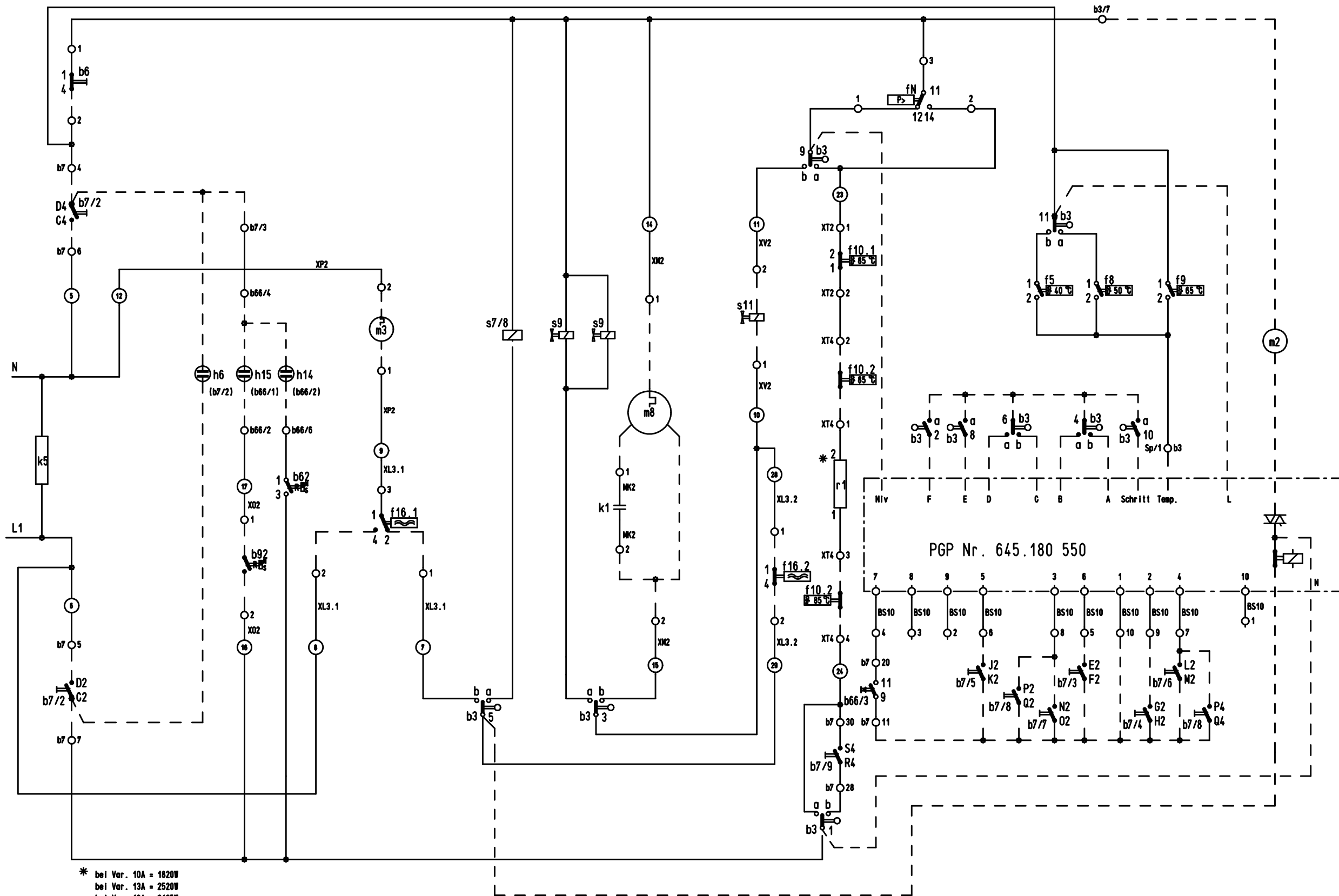
Zeitdehnung
Time dilatation
Ecartement de temps

Stromlaufplan 16 175 580

Circuit diagramm
Schéma de circuit

Geschirrspüler

Dishwashers
Lave-vaisselle



* bei Var. 10A = 1020W
bei Var. 13A = 2520W
bei Var. 16A = 3135W

- | | | | | | | | |
|-------------|---|-------------|--|-------------|--|-------------|--|
| b7/2 | Ein/Aus
On/Off
Marche/Arrêt | b7/4 | Intensiv
Intensive
Intensif | b7/6 | Normal 50°C
Normal 50°C
Normal 50°C | b7/8 | Kurz Bio
Quick Bio
Court Bio |
| b7/3 | Vorspülen extra
Extra Pre-wash
Pré lavage individuel | b7/5 | Normal 65°C
Normal 65°C
Normal 65°C | b7/7 | ECO 50°C
ECO 50°C
ECO 50°C | b7/9 | Aktive Trocknung
Fan Drying
Séchage par |

