



Service-Information

Family/Jet Chef Mikrowellengerät AVM 600 WH

8538 600 81291

Letzte Änderung: 07.06.2008

Anlagedatum: 07.06.2008

Ersatzteilliste	2
Technische Daten	3
Explosionszeichnung	4
Anschlußplan	5

Die vorliegenden Serviceunterlagen sind ausschließlich für technisch qualifizierte Fachkräfte bestimmt, welche mit den entsprechenden einschlägigen Sicherheitsvorschriften vertraut sind.
Änderungen vorbehalten

Ersatzteilliste

Pos-Nr.	12NC	Beschreibung
002 0	4819 440 59448	Gehaeuse WS
002 2	4819 462 79625	Platte,unten
002 2	4819 440 59444	Platte,oben Mica plaetchen
013 0	4819 462 79423	Fuss
041 0	4819 417 19248	Scharnier unten
100 0	4819 440 59882	Tuer kpl. WS
120 0	4819 440 59865	Innentuer
120 1	4819 459 48541	Tuerrahmen innen
130 0	4819 271 38148	Schaltereinheit
130 1	4819 404 78492	Hebel fuer Mikroschalter
141 0	4819 450 69732	Tuerscheibe WS
143 0	4819 459 48543	Tuerrahmen auBen WS
245 0	4819 466 98731	Geschirrtreager Zubehoer
255 0	4819 466 78218	Drehteller Glas
264 0	4819 535 78131	Drehteller
320 0	4819 412 58413	Knopf SW
334 0	4819 413 58941	Knopf WS
334 1	4819 413 38126	Klammer Knebel innen
404 0	4819 131 58019	Magnetron
404 2	4819 462 38666	Luftfuehrung Magnetron
406 0	4819 361 18292	Motor fuer Drehteller
406 2	4819 532 68686	Dichtung Ring fuer TT
412 0	4819 148 68057	Transformator HS SA Version
412 1	4819 462 38737	Luftfuehrung
420 0	4819 121 48016	Kondensator HS
420 1	4819 404 78491	Halter
420 2	4819 325 18036	Isolation
421 0	4819 121 18197	Filter Netz
442 0	4819 361 18313	Motor Luefter
443 0	4819 310 39025	Luefterrad Ven.
462 1	4819 218 38039	Diode HV
485 0	4819 320 28024	Hochsp.Kabel
490 0	4819 321 18206	Netzkabel Australia
490 0	4819 321 18239	Netzkabel
502 1	4819 113 88001	Widerstand 100 Ohm
503 0	4819 282 18566	Timer (Mikro) 60min.
521 0	4819 214 78368	Kontrolleinheit Leistung
561 0	4819 282 48247	Thermostat 145 C
564 0	4819 282 48246	Thermostat 95C
617 0	4819 280 28005	Relais 48V
633 0	4819 271 38145	Mikroschalter
651 0	4819 134 28029	Lampe Garraum 240V - 25W
901 0	4819 401 18512	Zugentlastung
971 0	4819 253 38019	Sicherung T8 A
972 0	4819 253 38013	Sicherung T250 mA

Technische Daten

Abmessungen + Gewicht

Abmessungen Gerät	
Höhe	227 mm
Breite	525 mm
Tiefe	338 mm
Abmessungen Garraum	
Höhe	210 mm
Breite	340 mm
Tiefe	290 mm
Inhalt	20 l
Durchmesser Drehteller	280 mm
Gewicht	
Netto	16,8 Kg
Brutto	17,5 Kg

Elektrische Basisdaten

Spannung	230 V
Frequenz	50 Hz
Mikrowelle	
Frequenz	2450 MHz
Stromaufnahme	7,1 A

Anschlusswert

.....	1635 W
Ausgangsleistung	900 W

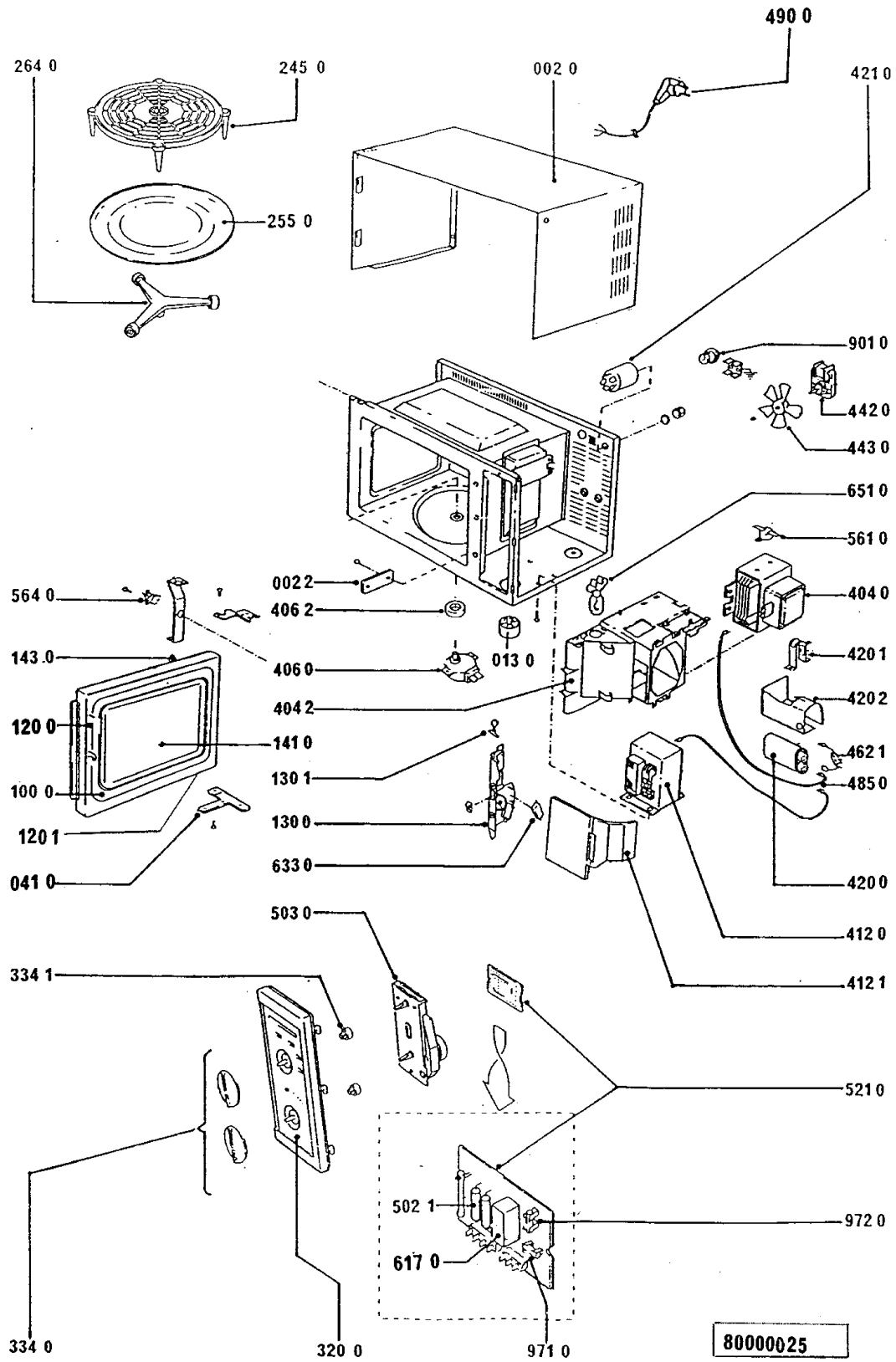
Timer

..... mech.	60 min.
------------------	---------

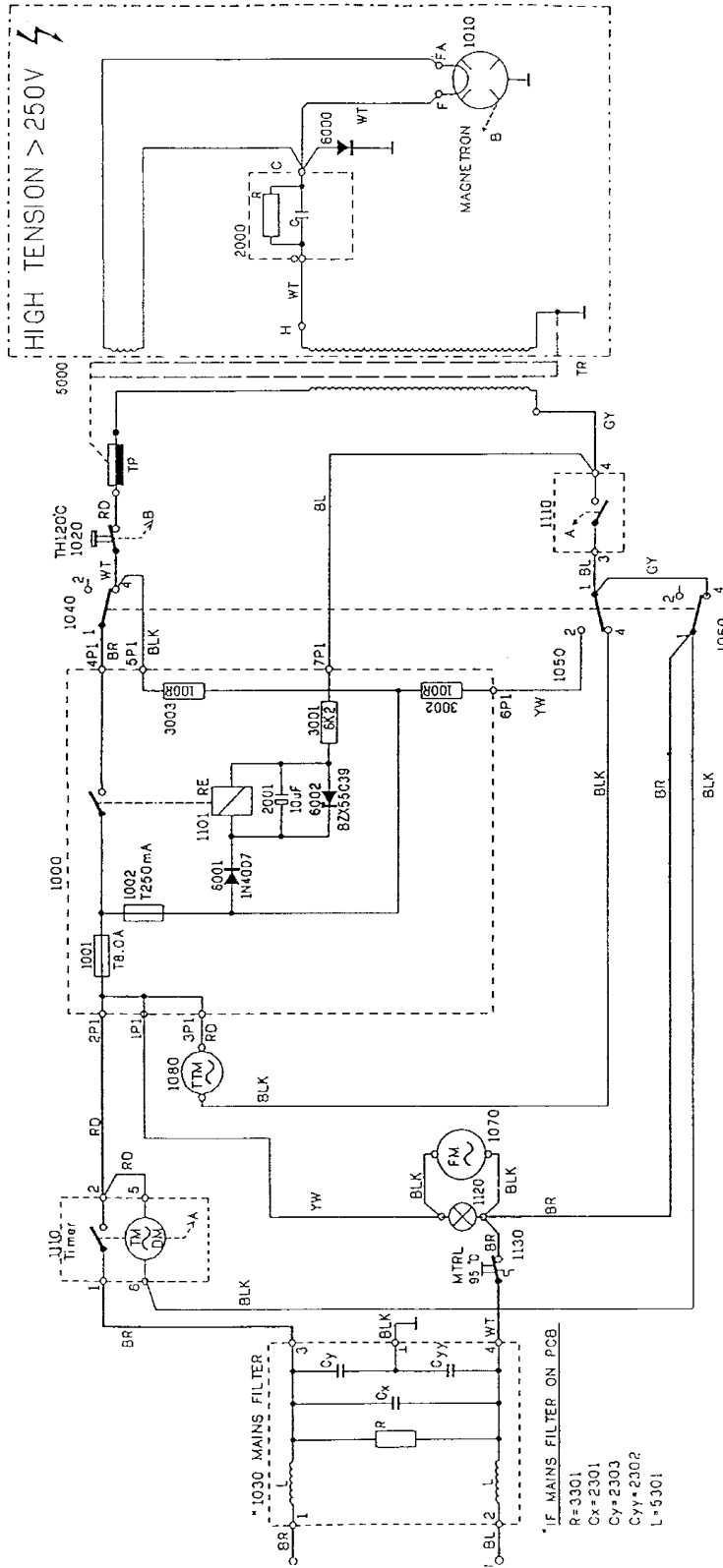
Zubehör

Built in kit (optional)

Explosionszeichnung



Anschlußplan



COLOUR CODE	FARBKODE	CODE DE COULEUR
YW	YELLOW	GELB
WT	WHITE	WEISS
RD	RED	ROT
GY	GREY	GRAU
BR	BROWN	BRAUN
BLK	BLACK	SCHWARZ
BL	BLUE	BLAU
		JAUNE
		BLANG
		ROUGE
		GRIS
		BRUN
		NOIR
		BLEU

1040* SECONDARY SWITCH
1050* MONITOR SWITCH
1050* PRIMARY SWITCH

OVEN IN OFF POSITION
WITH DOOR CLOSED

HERD ABGESCHALTET
TUR GESCHLOSSEN

FOUR DEBRANCHE
PORTE FERME

4812 714 70009